

Проект: Орлов мост София

Проектант: арх. Димитър Димитров

източник: www.trafik.bg.tc 18/06/2007

Извадка от техническа експертиза

Съдържание

1. Проектна Предпоставка
2. Цели на планирането
3. Слабости на проекта
4. Графична част

1. Проектна предпоставка

В Общия устройствен план на град София бул. Евлоги Георгиев е предвиден като градска магистрала клас II с 2x3 ленти за движение (скорост 70 км/ч).

Транспортната инфраструктура в района на Орлов мост е претоварена и допринася за ежедневни традиционни задръствания.

2. Цели на планирането

Чрез използване на потенциала за подобрене трябва да се повиши пропускателната способност и капацитета на транспортната инфраструктура.

Намаляване на времето за пътуване и свързаните с него икономически загуби.

Подобряване на качеството и комфорта на уличното движение за намаляване на риска от инциденти.

Намаляване на критичните преплитания и повишаване на средната скорост за преминаване през кръстовищата.

3. Слабости на проекта

Чрез двулентова естакада се подsigурява безпроблемно преминаване от Цариградско шосе към бул. Евлоги Георгиев, но не и в обратна посока. Така се дава възможност на опашката от чакащи автомобили в посока Цариградско шосе да се разпростре и да натовари и запуши допълнително бул. Евлоги Георгиев.

Прогнозираното натоварване на бул. Евлоги Георгиев за пиковите часове е 2000 Коли/час (ЕЛК/ч), което не съответства на реалистичните стойности. Подценява се потока, който ще се индуцира след строителството на съоръжението.

За подходяща геометрия на кръстовища Орлов Мост и при НДК(бул.Черни Врѳх) липсва изследване. Това буди съмнения за пропускателната способност и капацитета на планираната транспортната система.

Не се дава никѳква оценка за това дали прогнозираните 2000 ЕЛК/ч могат да преминат през посочените транспортни възли.

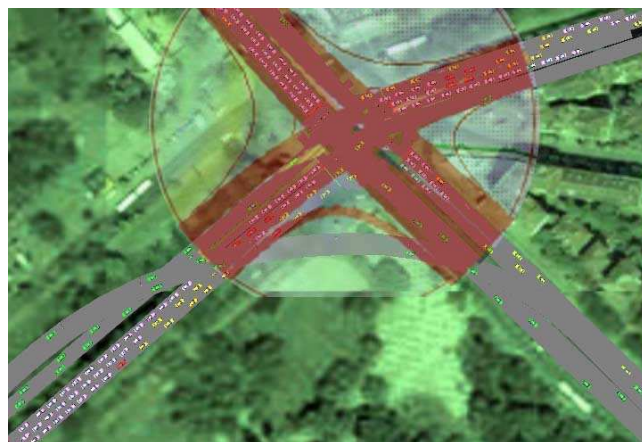
Остават неотговорени въпроси за които трябва да има ясно становище преди да се реализира инфраструктурния проект

Функционалността на този модел буди съмнение. Така погледнато може да се прогнозира, че решението ще доведе само до изместване на фронта на задрѳстването.

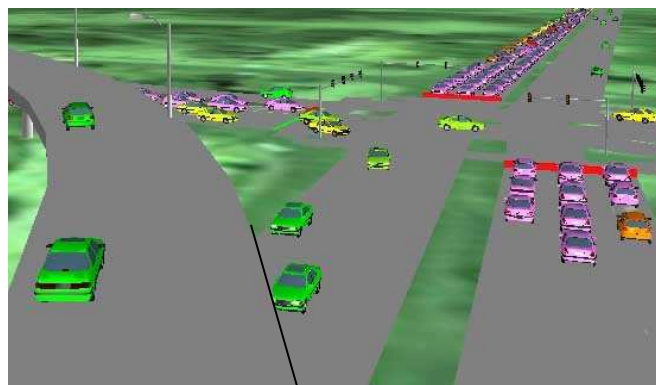
4. Графична част



Изглед 3D – © арх. Д.Димитров



Изглед – Ситуация



Изглед - посока бул. Цар Освобидител (университет)

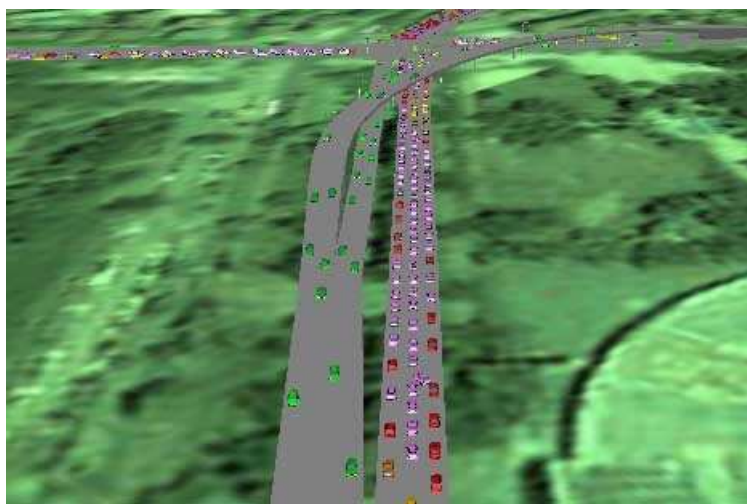
Проект: Орлов мост София

Проектант: арх. Димитър Димитров

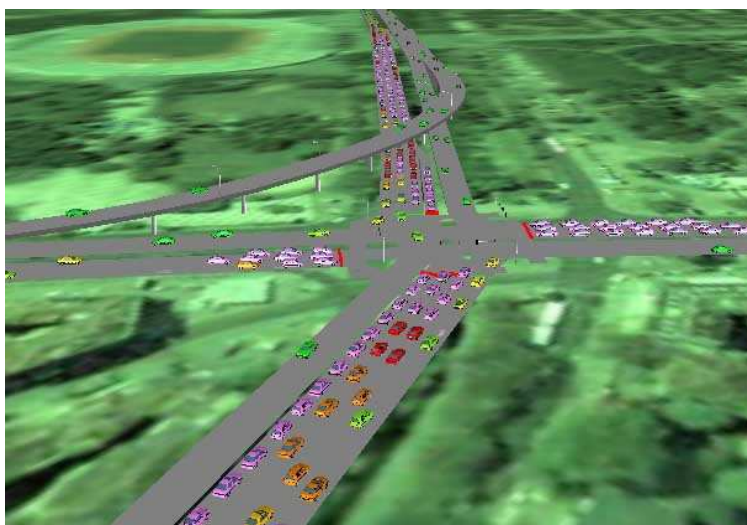
източник: www.trafik.bg.tc 18/06/2007



Изглед - посока бул. Цариградско шосе



Изглед от стадион Васил Левски - посока бул. Евлоги Георгиев



Изглед - посока бул. Евлоги Георгиев